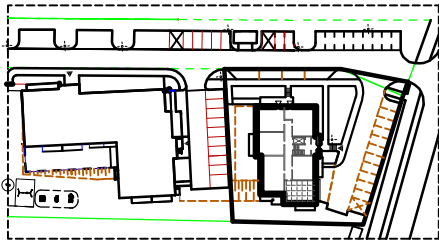


OSIEDLE MIESZKANIOWE  
**"SŁONECZNY STOK"**

**BUDYNEK MIESZKALNY WIELORODZINNY**

ADRES: Kolno ul. Marii Dąbrowskiej 12 nr działki 1729/6


**NR MIESZKANIA**
**M 8**
**POW. UŻYTKOWA:**

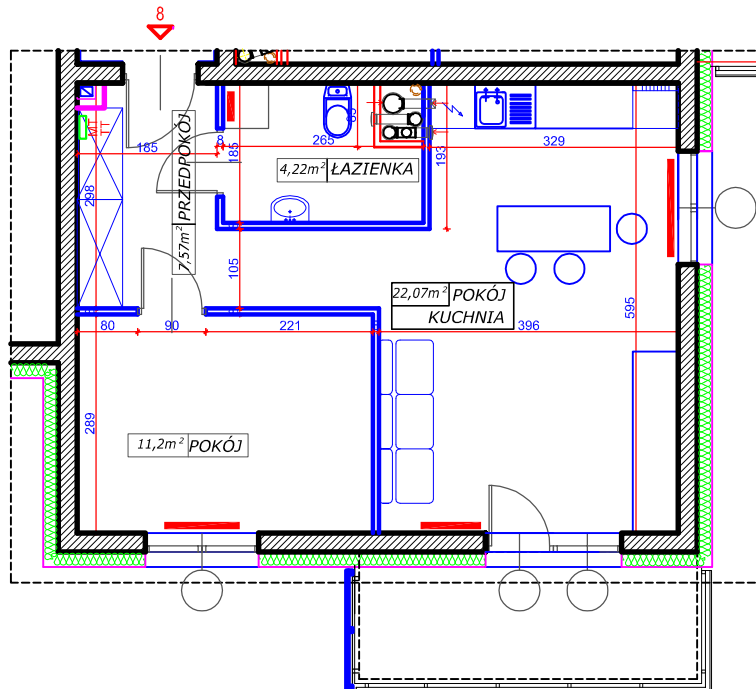
 45,06m<sup>2</sup>

 balkon 6,62m<sup>2</sup>
**KONDYGNACJA:**

piętro I

Pracownia Architektury FORMA

arch. Teresa Chwał



skala 1:100



- TM tablica rozdzielcza mieszkaniowa
- TT skrzynka mieszkaniowa instalacji niskoprądowych
- grzejnik c.o.
- ściana nierozbieralna
- ściana z możliwością rozbiórki
- O pion wentylacyjny

UWAGA:  
 INSTALACJE I WYMIARY PODANO  
 NA PODSTAWIE PROJEKTU BUDOWLANEGO  
 POWIERZCHNIE LICZONO NA PODSTAWIE PN-ISO 9836:1997  
 ZGODNIE Z WYMIARAMI RZECZYWISTYMI