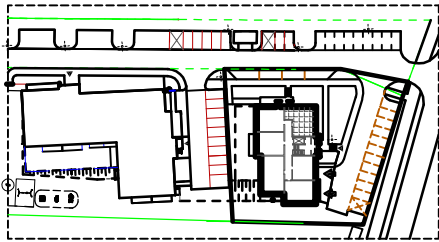


OSIEDLE MIESZKANIOWE  
**"SŁONECZNY STOK"**

**BUDYNEK MIESZKALNY WIELORODZINNY**

ADRES: Kolno ul. Marii Dąbrowskiej 12 nr działki 1729/6



lokal usługowy

**U 6**

POW. UŻYTKOWA:

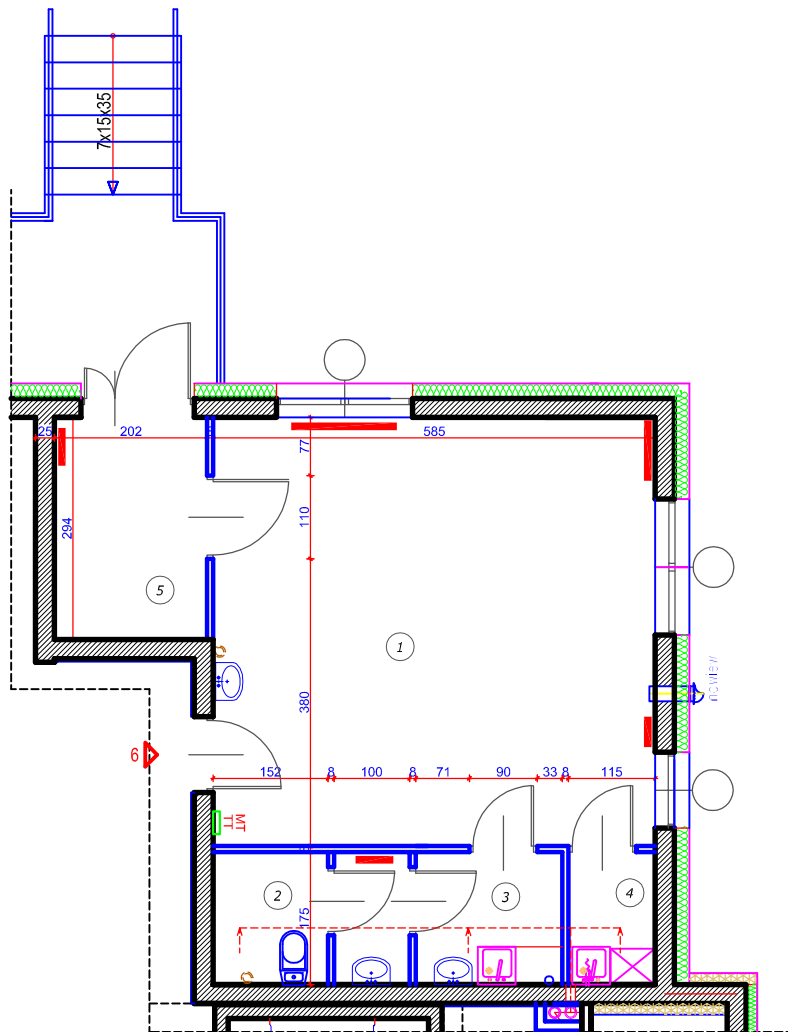
**48,13m<sup>2</sup>**

KONDYGNACJA:

**parter**

Pracownia Architektury FORMA

arch. Teresa Chwał



1	POM. USŁUGOWE	32,91m <sup>2</sup>
2	ŁAZIENKA	4,23m <sup>2</sup>
3	POM. SOCJALNE	3,30m <sup>2</sup>
4	POM. PORZĄDKOWE	1,9m <sup>2</sup>
5	WIATROLAP	5,78m <sup>2</sup>

skala 1:100



- tablica rozdzielcza mieszkaniowa
- skrzynka mieszkaniowa instalacji niskoprądowych
- grzejnik c.o.
- ściana nierozbieralna
- ściana z możliwością rozbiórki
- pion wentylacyjny

UWAGA:  
 INSTALACJE I WYMIARY PODANO  
 NA PODSTAWIE PROJEKTU BUDOWLANEGO  
 POWIERZCHNIE LICZONO NA PODSTAWIE PN-ISO 9836:1997  
 ZGODNIE Z WYMIARAMI RZECZYWISTYMI