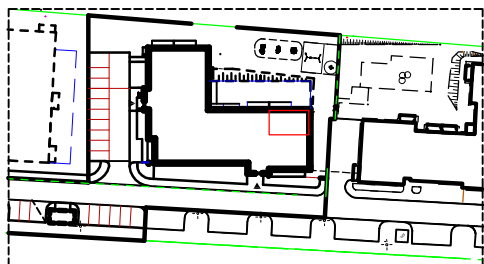


OSIEDLE MIESZKANIOWE
"SŁONECZNY STOK"


PLAN SYTUACYJNY

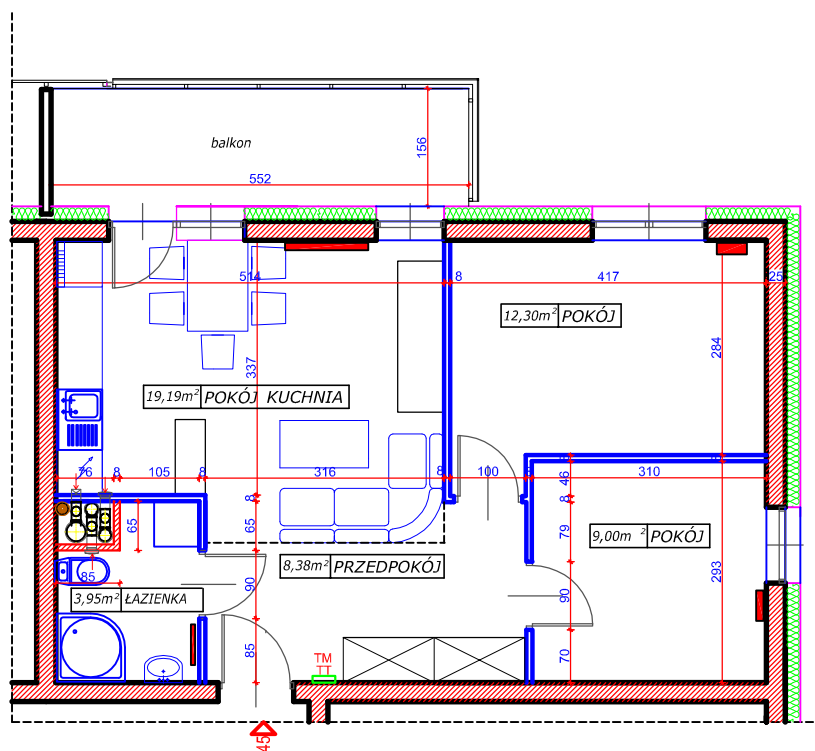
BUDYNEK MIESZKALNY WIELORODZINNY

ADRES: Kolno ul. Marii Dąbrowskiej 12A nr działki 1729/4


NR MIESZKANIA
M 45
POW. UŻYTKOWA:
52,82m²
balkon 8,61m²
KONDYGNACJA:
piętro 3

Pracownia Architektury FORMA

arch. Teresa Chwał



skala 1:100



- TM tablica rozdzielcza mieszkaniowa h=2,2m
- TT skrzynka mieszkaniowa instalacji niskoprądowych
- grzejnik c.o.
- ściana nierozbieralna
- ściana z możliwością rozbiórki
- pion wentylacyjny

UWAGA:
 INSTALACJE I WYMIARY PODANO
 NA PODSTAWIE PROJEKTU BUDOWLANEGO
 POWIERZCHNIE LICZONO NA PODSTAWIE PN-ISO 9836:1997
 ZGODNIE Z WYMIARAMI RZECZYWISTYMI