

**OSIEDLE MIESZKANIOWE
"SŁONECZNY STOK"**


PLAN SYTUACYJNY

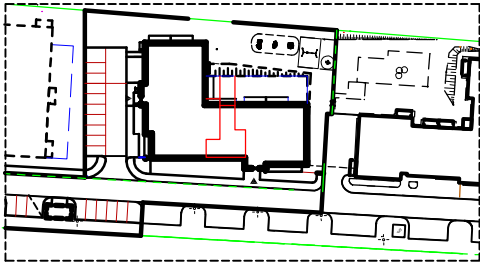
BUDYNEK MIESZKALNY WIELORODZINNY

ADRES: Kolno ul. Marii Dąbrowskiej 12A nr działki 1729/4

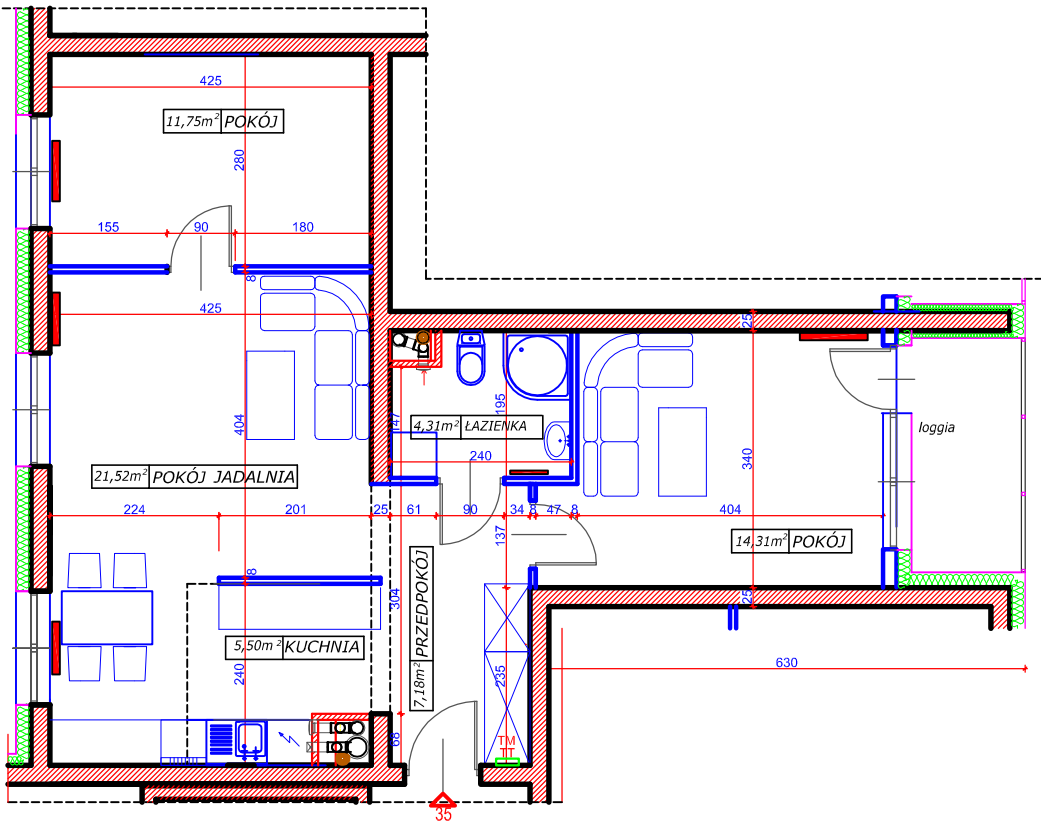
NR MIESZKANIA
M 35
POW. UŻYTKOWA:
64,57m²
loggia 4,34m²
KONDYGNACJA:
piętro1

Pracownia Architektury FORMA

arch. Teresa Chwał



N



skala 1:100



- TM tablica rozdzielcza mieszkaniowa h=2,2m
- TT skrzynka mieszkaniowa instalacji niskoprądowych
- grzejnik c.o.
- ściana nierozbieralna
- ściana z możliwością rozbiórki
- pion wentylacyjny

UWAGA:
INSTALACJE I WYMIARY PODANO
NA PODSTAWIE PROJEKTU BUDOWLANEGO
POWIERZCHNIE LICZONO NA PODSTAWIE PN-ISO 9836:1997
ZGODNIE Z WYMIARAMI RZECZYWISTYMI