

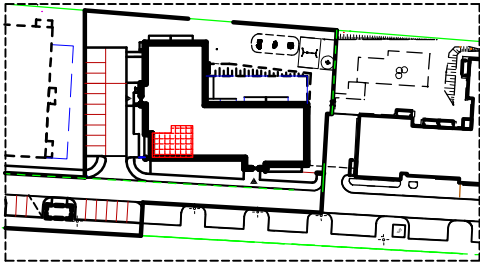
OSIEDLE MIESZKANIOWE  
**"SŁONECZNY STOK"**


N

PLAN SYTUACYJNY

**BUDYNEK MIESZKALNY WIELORODZINNY**

ADRES: Kolno ul. Marii Dąbrowskiej 12A nr działki 1729/4



NR MIESZKANIA

**M 11**

POW. UŻYTKOWA:

 59,55m<sup>2</sup>

 loggia 7,34m<sup>2</sup>

KONDYGNACJA:

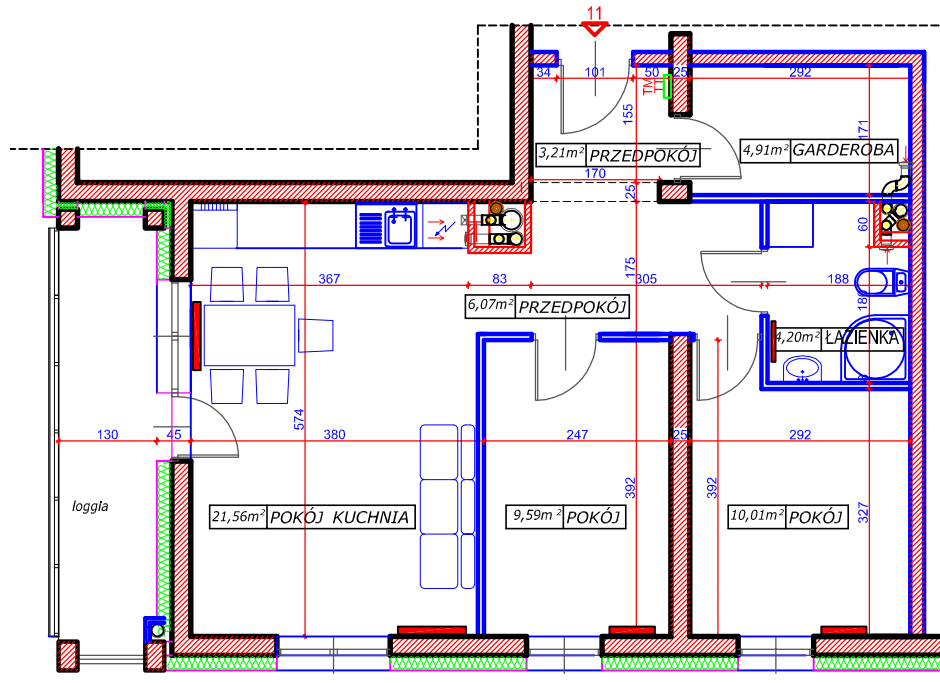
piętro 1

Pracownia Architektury FORMA

arch. Teresa Chwał



N



skala 1:100



- TM tablica rozdzielcza mieszkaniowa h=2,2m
- TT skrzynka mieszkaniowa instalacji niskoprądowych
- grzejnik c.o.
- TT ściana nierozbieralna
- TT ściana z możliwością rozbiórki
- O pion wentylacyjny

UWAGA:  
 INSTALACJE I WYMIARY PODANO  
 NA PODSTAWIE PROJEKTU BUDOWLANEGO  
 POWIERZCHNIE LICZONO NA PODSTAWIE PN-ISO 9836:1997  
 ZGODNIE Z WYMIARAMI RZECZYWISTYMI