

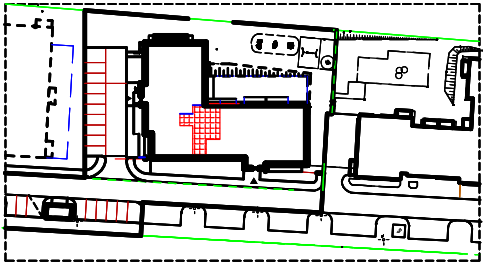
OSIEDLE MIESZKANIOWE
"SŁONECZNY STOK"


N

PLAN SYTUACYJNY

BUDYNEK MIESZKALNY WIELORODZINNY

ADRES: Kolno ul. Marii Dąbrowskiej 12A nr działki 1729/4


NR MIESZKANIA
M10
POW. UŻYTKOWA:

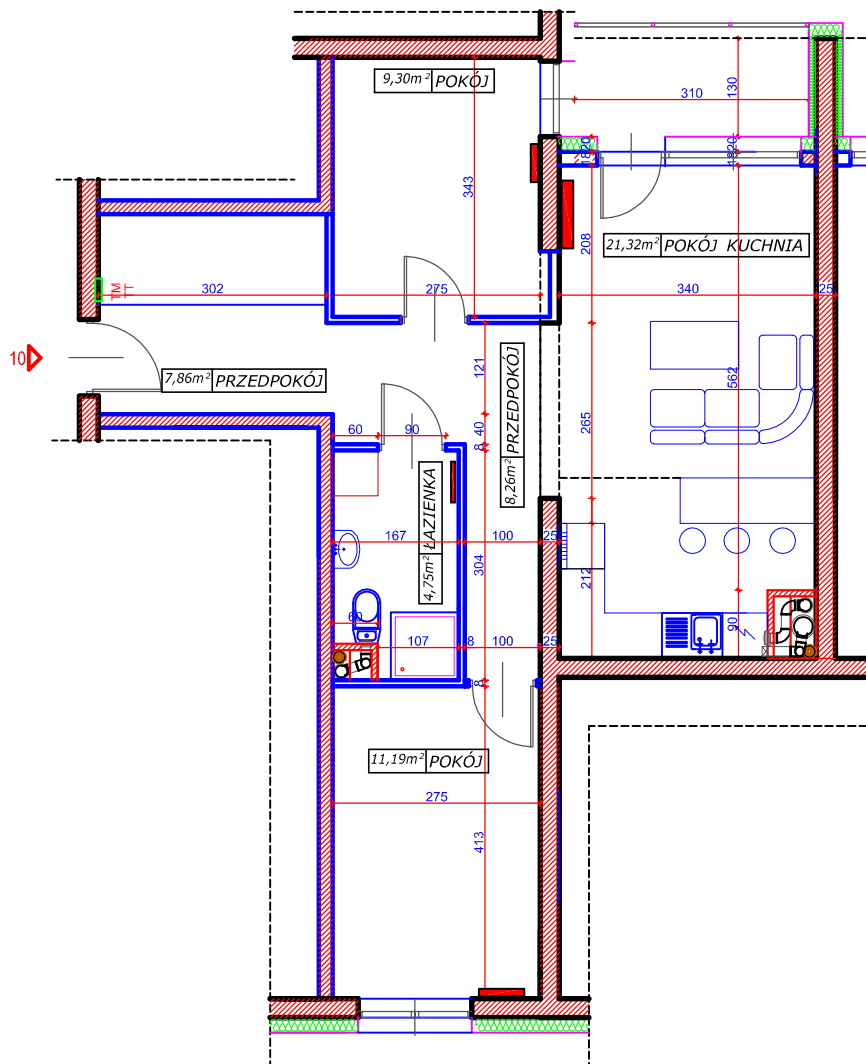
 62,68m²

 loggia 4,34m²
KONDYGNACJA:

piętro 1

Pracownia Architektury FORMA

arch. Teresa Chwał



skala 1:100



- TM tablica rozdzielcza mieszkaniowa
- TT skrzynka mieszkaniowa instalacji niskoprądowych
- grzejnik c.o.
- ściana nierozbieralna
- ściana z możliwością rozbiórki
- pion wentylacyjny

UWAGA:
 INSTALACJE I WYMIARY PODANO
 NA PODSTAWIE PROJEKTU BUDOWLANEGO
 POWIERZCHNIE LICZONO NA PODSTAWIE PN-ISO 9836:1997
 ZGODNIE Z WYMIARAMI RZECZYWISTYMI