

NR	PU (m ²)	PU (m ²)	loggia (m ²)
1-A/II	51,71m ²	5,24m ²	
2-A/II	77,38m ²	5,24m ²	
3-A/II	67,31m ²	5,24m ²	
4-B/II	64,64m ²	5,24m ²	
5-B/II	55,81m ²	5,24m ²	
6-B/II	55,28m ²	3,80m ²	
7-C/II	42,64m ²	3,84m ²	
8-C/II	25,34m ²	5,24m ²	
9-C/II	52,59m ²	5,24m ²	
razem	492,63m ²	44,32m ²	

ZESTAWIENIE POWIERZCHNI MIESZKAN

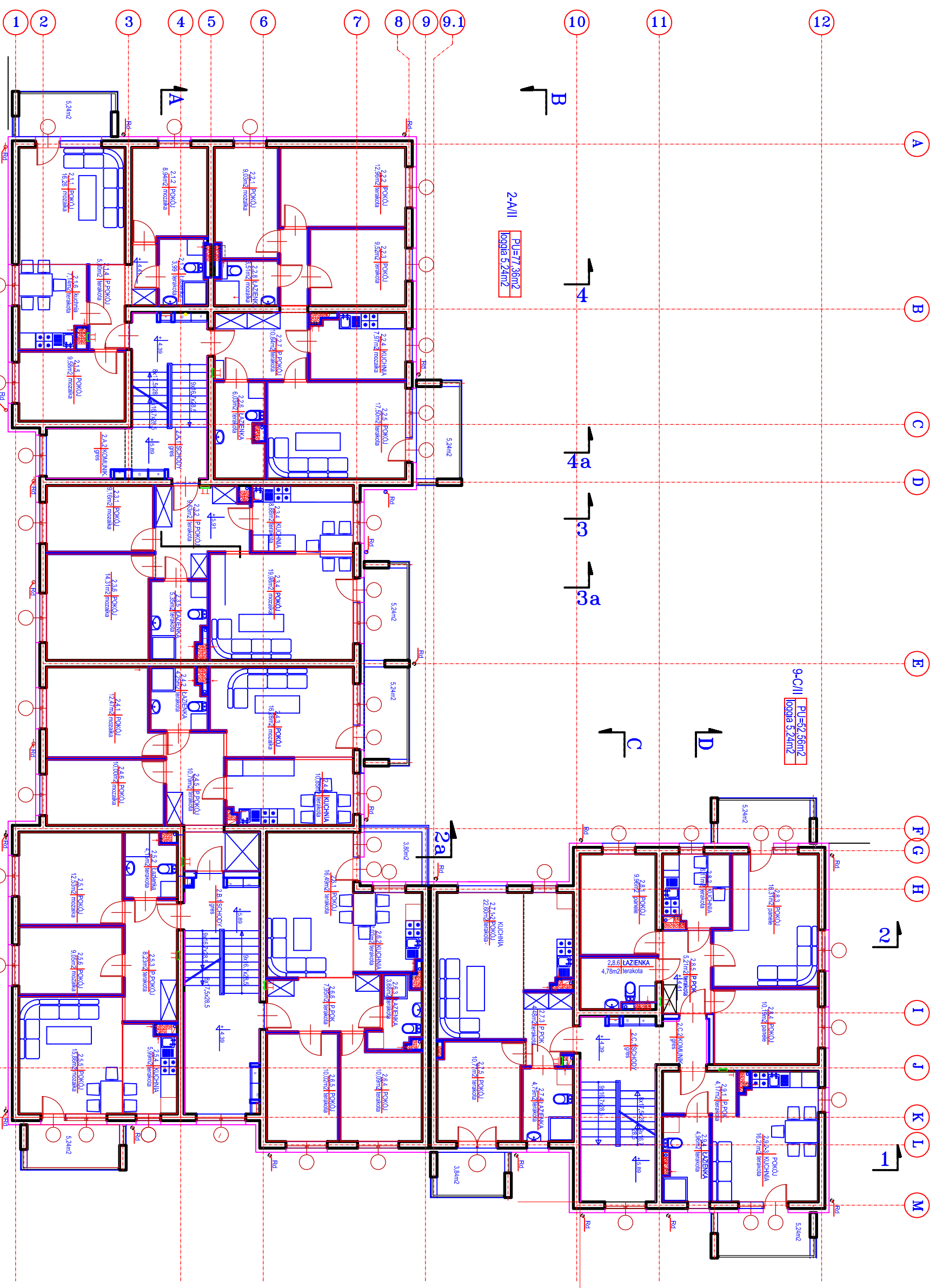
8-C/II PU=25,34m²
loggia 5,24m²

7/C/II PU=42,64m²
loggia 3,84m²

B/II/6 PU=55,28m²
loggia 3,80m²

RZUT KONDYGNACJI 2
(I PIĘTRO)
skala 1:50

1. Słupy mieszkan od strony klatki schodowych gruntuś, tzn wykonać jako murowane z grzebieni
2. Słupy mieszkan od strony klatki schodowych na wszystkich kondygnacjach ocieplić wełną mineralną 2cm metodą lekkiej mokrej.
3. Słupy mieszkan od strony wiatrosłupów ocieplić wełną mineralną 8cm metodą lekkiej mokrej
4. Stropy mieszkan od strony wiatrosłupów ocieplić wełną mineralną 8cm na ruszcie + PVA gipsowo-wantrówka
5. Balustrady balkonów i loggi wykonać wg rys. detail
6. Szanki łazienkowe CO, Włókna, Elektryczna, odmorować cegły na wysokości całej kondygnacji. Przeciada instalacji przez stropy wykonane w murach odseparowanych po wykonaniu strop zaizolowanych zgodnie z proj. konstrukcyj
7. Rdz - nura deszczowa



1-A/II PU=61,71m²
loggia 5,24m²

3-A/II PU=67,31m²
loggia 5,24m²

4-B/II 64,64m²
loggia 5,24m²

5-B/II PU=55,81m²
loggia 5,24m²

PROJEKT BUDYNEKU MIESZKALNEGO
WIELODZIANNEGO "A"
OSIEDLE SŁONECZNY STOK
Adres: Kolno ul. Miłki Długocerkwie 179
Inwestor: "NEGRESKOP" HURTOWNIA LUDOWY
MROZOWNIKI I ARTYKULÓW SPOŻYWCZYCH sp. z o.o.
ul. Włocławek 01-022 Warszawa ul. Białolegion 518
AUTOR: mgr inż. arch. Teresa Osiadł
Upz. nr. 4201 3899
Sprawdzający: mgr inż. arch. Anna Chojnacka
Upz. nr. 3936489
14.07.2016

RZUT KONDYGNACJI 2	95-4	ss88
		1:50