



BIURO SPRZEDAŻY MIESZKAŃ:

ul. Polowa 16 lokal 8

tel. 86/218-13-60 kom. 600-275-274 e-mail:

18-400 Łomża

506-012-090 negreskodom@wp.pl www.negreskodom.pl

OSIEDLE MIESZKANIOWE  
"SŁONECZNY STOK"



PLAN SYTUACYJNY

BUDYNEK MIESZKALNY WIELORODZINNY

ADRES: Kolno ul. Marii Dąbrowskiej nr działki 1729

NR MIESZKANIA

8-C/IV

POW. UŻYTKOWA

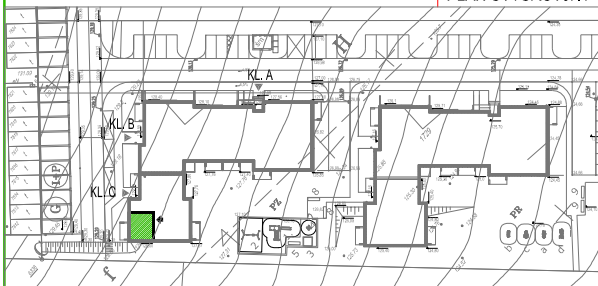
30,32m<sup>2</sup>

KONDYGNACJA:

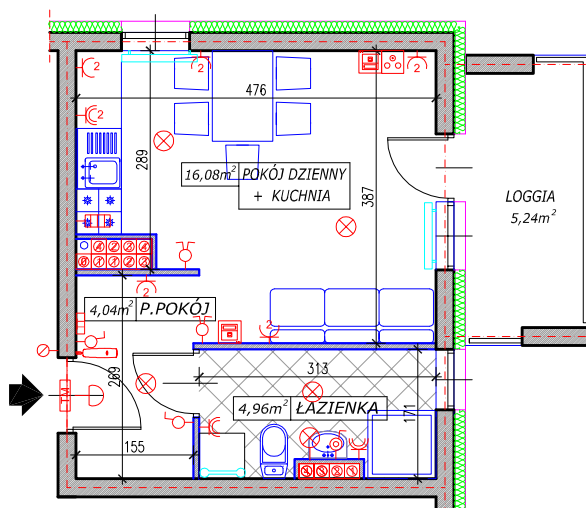
III piętro

Pracownia Architektury FORMA

arch. Teresa Chwał



KARTA KATALOGOWA NIE STANOWI ZAŁĄCZNIKA DO UMOWY



UWAGA:  
INSTALACJE I WYMIARY PODANO  
NA PODSTAWIE PROJEKTU BUDOWLANEGO  
POWIERZCHNIE LICZONO NA PODSTAWIE PN-ISO 9836:1997  
ZGODNIE Z WYMIARAMI RZECZYWISTYMI

skala 1:100



- wypust oświetleniowy sufitowy
- wypust oświetleniowy ścienny h=2,2m
- przycisk dzwonka h=1,3m
- dzwonek elektryczny h=2,2m
- przełącznik świecznikowy h=1,3m - 10A, zwykły, IP20
- wyłącznik 1-bieg. h=1,3 - 10A, zwykły, IP20
- wyłącznik 1-bieg. h=1,3 - 10A, hermetyczny, IP44
- przełącznik świecznikowy h=1,3m - 10A, hermetyczny, IP44
- wyłącznik schodowy h=1,3m - 10A, zwykły, IP20
- tablica rozdzielcza mieszkaniowa h=2,2m
- skrzynka mieszkaniowa instalacji niskoprądowych
- gniazdo komputerowe typu 1xRJ45

- gniazdo końcowe RTV-SAT montowane w puszcze p/t
- unifon systemu domofonowego
- gniazdo wtykowe h=0,3m, zwykłe, IP20
- 2 gniazda wtykowe w ramce h=0,3m, zwykłe, IP20
- gniazdo wtykowe, hermetyczne, IP44
- 2 gniazda wtykowe w ramce, hermetyczne, IP44
- zasilanie kuchni elektrycznej h=0,4m
- grzejnik c.o.
- grzejnik c.o. drabinkowy
- ściana nierozbieralna
- ściana z możliwością rozbiórki
- pion wentylacyjny