

**OSIEDLE MIESZKANIOWE  
"SŁONECZNY STOK"**


PLAN SYTUACYJNY

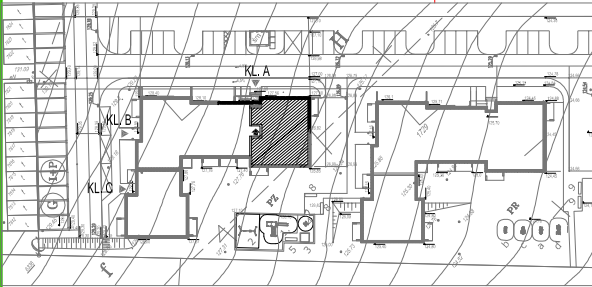
**BUDYNEK MIESZKALNY WIELORODZINNY**

ADRES: Kolno ul. Marii Dąbrowskiej nr działki 1729

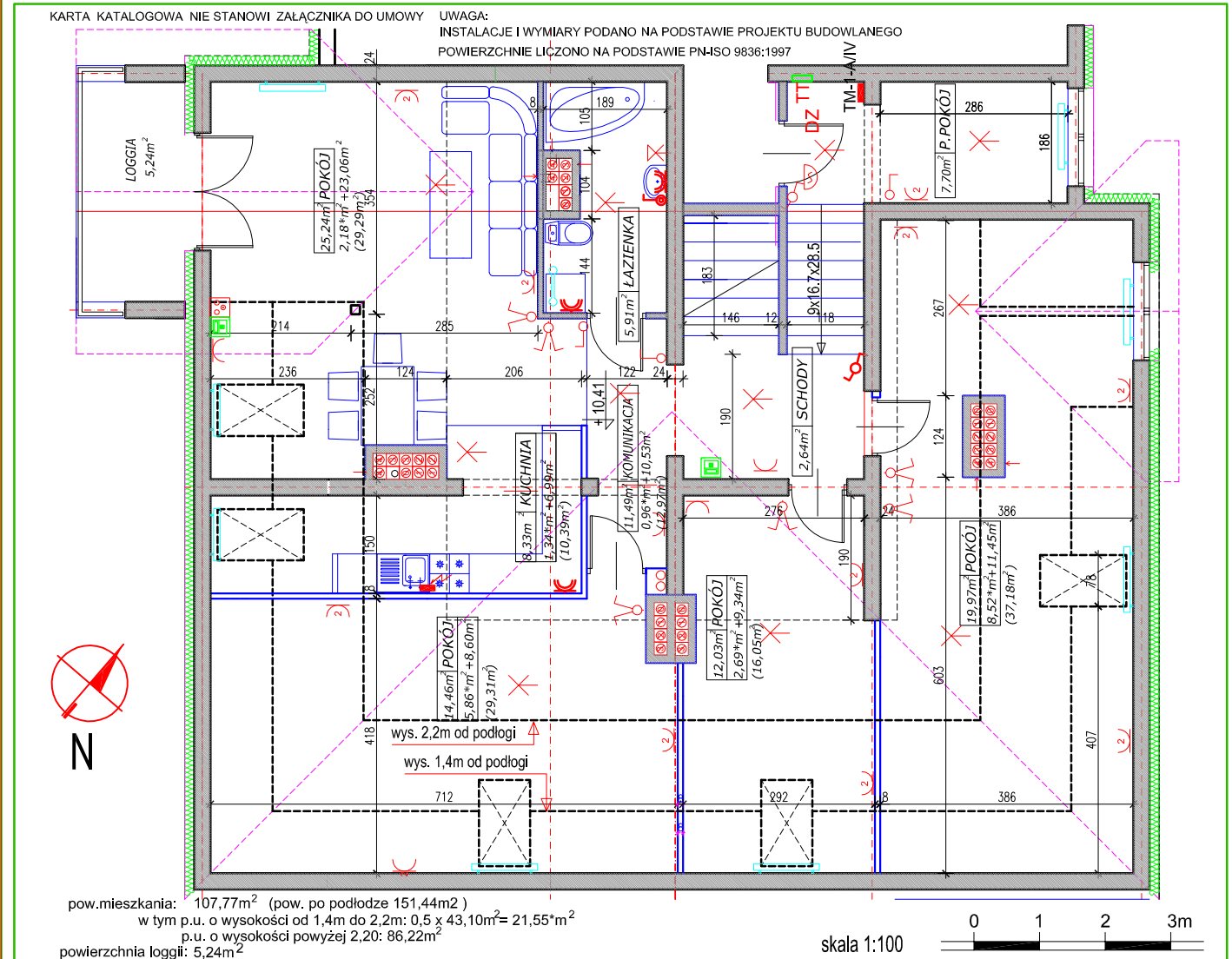
**NR MIESZKANIA**
**1-A/IV**
**POW. UŻYTKOWA**
**113,01m<sup>2</sup>**
**KONDYGNACJA:**
**II piętro**
**III piętro**

Pracownia Architektury FORMA

arch. Teresa Chwał



KARTA KATALOGOWA NIE STANOWI ZAŁĄCZNIKA DO UMOWY

 UWAGA:  
INSTALACJE I WYMIARY PODANO NA PODSTAWIE PROJEKTU BUDOWLANEGO  
POWIERZCHNIE LICZONO NA PODSTAWIE PN-ISO 9836:1997


- wypust oświetleniowy sufitowy
- wypust oświetleniowy ścienny h=2,2m
- przycisk dzwonka h=1,3m
- dzwonek elektryczny h=2,2m
- przełącznik świecznikowy h=1,3m - 10A, zwykły, IP20
- wyłącznik 1-bieg. h=1,3 - 10A, zwykły, IP20
- wyłącznik 1-bieg. h=1,3 - 10A, hermetyczny, IP44
- przełącznik świecznikowy h=1,3m - 10A, hermetyczny, IP44
- wyłącznik schodowy h=1,3m - 10A, zwykły, IP20
- tablica rozdzielcza mieszkaniowa h=2,2m
- skrzynka mieszkaniowa instalacji niskoprądowych
- gniazdo komputerowe typu 1xRJ45

- gniazdo końcowe RTV-SAT montowane w puszcze p/t
- unifon systemu domofonowego
- gniazdo wtykowe h=0,3m, zwykłe, IP20
- 2 gniazda wtykowe w ramce h=0,3m, zwykłe, IP20
- gniazdo wtykowe, hermetyczne, IP44
- 2 gniazda wtykowe w ramce, hermetyczne, IP44
- zasilanie kuchni elektrycznej h=0,4m
- grzejnik c.o.
- grzejnik c.o. drabinkowy
- ściana nierozbieralna
- ściana z możliwością rozbiórki
- pion wentylacyjny