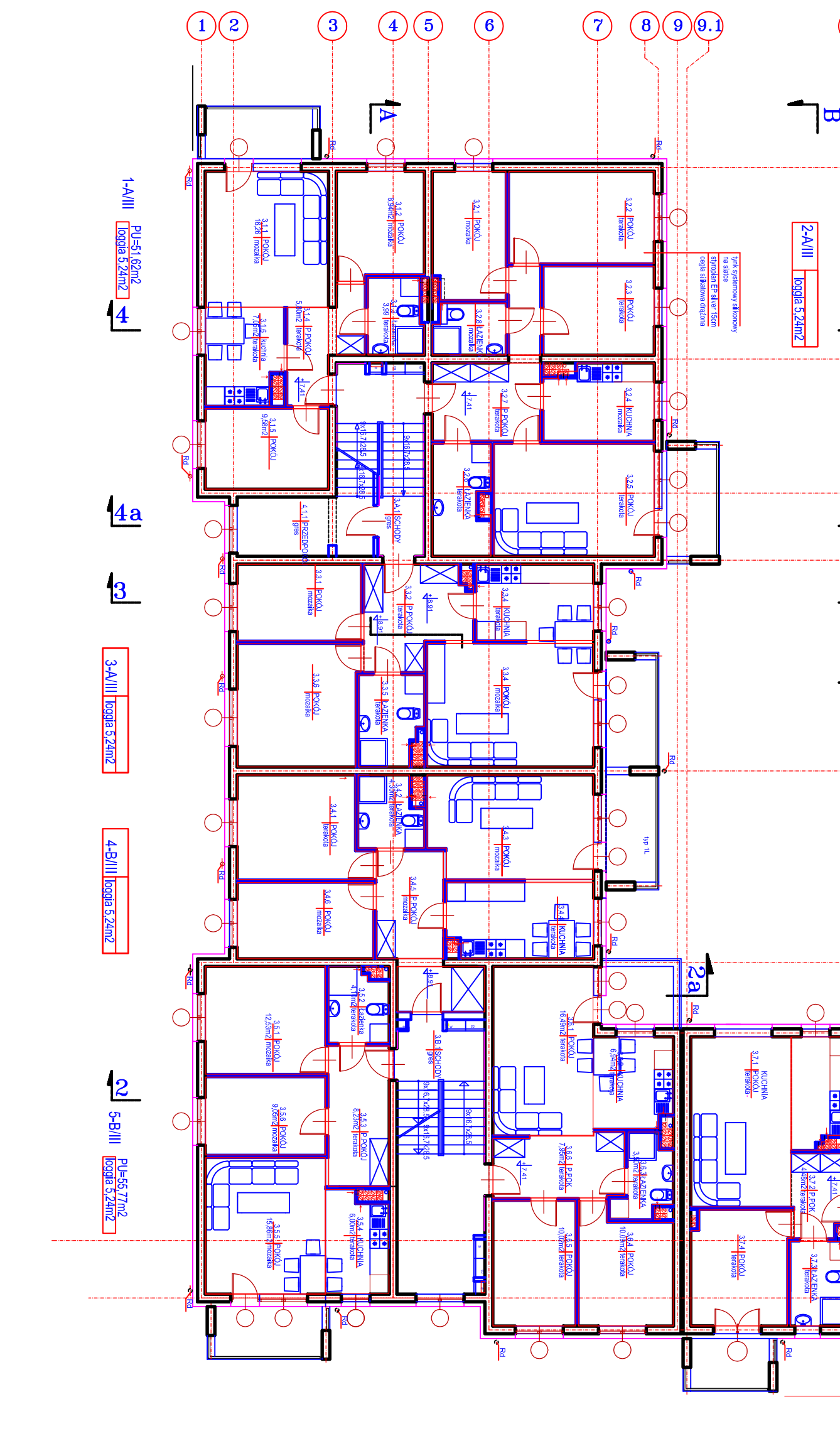


ZESTAWIENIE POWIERZCHNI MIESZKAN

NR	loggia	Pi (m ²)
1-A/III	51,62m ²	5,24m ²
2-A/III	5,24m ²	5,24m ²
3-A/III	5,24m ²	5,24m ²
4-B/III	5,24m ²	5,24m ²
5-B/III	55,77m ²	5,24m ²
6-B/III	54,99m ²	3,86m ²
7-C/III	25,12m ²	3,84m ²
8-C/III	25,12m ²	5,24m ²
9-C/III	5,24m ²	5,24m ²
razem		44,32m ²



- Słany mieszkan od strony klatki schodowych grunosa, tcm wykonac jako murowane z grzebionu
- Słany mieszkan od strony klatki schodowych na wszystkich kondygnacjach ocieplac walcia mineralna 2cm metodą lekkiej mokrej.
- Słany mieszkan od strony wiatrosłupow ocieplac walcia mineralna 8cm metodą lekkiej mokrej
- stopy mieszkan od strony wiatrosłupow ocieplac walcia mineralna 8cm na ruszcie + pvc/gipsowe - wodorowka
- Balkony balkonow/ loggi wykonac wg rys. detal
- Szanki leznikowe CO, Wlwocki, Elektryczna, odmorowac cegla na wysokosc calej kondygnacji. Przeglada instalacji przez stropy wykonane w murach odnowionych po wykonaniu strop zaizolowanych zgodnie z proj. konstrukcyj
- Rd - nura deszczowa

**RZUT KONDYGNACJI 3
(II PIĘTRO)**

PROJEKT BUDOWNIKU MIESZKALNEGO
WIELODROZINNEGO "A"
OSIEDLE SŁONECZNY STOK
Adres: Koliba ul. Młot Dzierżynski nr działki 179
Właściciel: "NEGRESKO" HURTOWNIA LUDOWY
MROZOWNIKI I ARTYKULÓW SPOŻYWCZYCH sp. z o.o.
ul. Włocławek 10
01-022 Warszawa ul. Balodiego 5/58
Kontakt: 22 646 11 11
AUTOR: mgr inż. arch. Teresa Chwał
Upz nr. 474/3899
Sprawdzający: mgr inż. arch. Anna Chłomska
Upz nr. 3936/489
14.07.2016

RZUT KONDYGNACJI 3

95% 5	skala
1/50	